

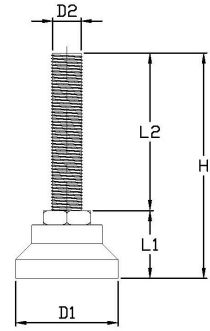
LEVELING FEET

水平調整腳架



重力型鋁合金腳架 L 系列

適用範圍：無塵室設備、鋁擠型設備、高負載機械設備

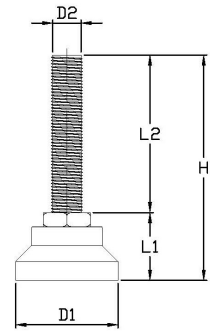


單位：mm

產品編號	螺絲材質	底座材質	D1	L1	D2	L2	H	荷重 (Kg)	
L6016080	鍍鋅	鋁合金	65	43	M16 X P2.0	80	123	1500	
L6016100						100	143		
L6016130						130	173		
L6016150						150	193		
L6016180						180	223		
L6016200						200	243		
L6016250						250	293		
L6020080						M20 X P2.5	80		123
L6020100				100	143				
L6020130				130	173				
L6020150				150	193				
L6020180				180	223				
L6020200				200	243				
L6024100				M24 X P3.0	100		148	3000	
L6024150					150		198		
L6030100					M30 X P3.5	100	148		
L6030150	150	198							
L6036100	M36 X P4.0	100	148	4000					
L605100	46	5/8"-11WT	100	146	1500				
L605150			150	196					
L606100	44	3/4"-10WT	100	144	2000				
L606150			150	194					

重力型鋁合金腳架 L 系列

適用範圍：無塵室設備、鋁擠型設備、高負載機械設備

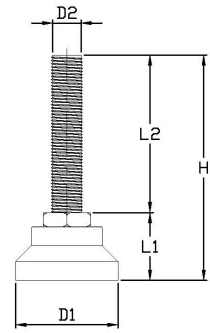


單位：mm

產品編號	螺絲材質	底座材質	D1	L1	D2	L2	H	荷重 (Kg)			
L9016080	鍍鋅	鋁合金	90	43	M16 X P2.0	80	123	1500			
L9016100						100	143				
L9016130						130	173				
L9016150						150	193				
L9016180						180	223				
L9016200						200	243				
L9016250					250	293					
L9020080					M20 X P2.5	80	123	2000			
L9020100						100	143				
L9020130						130	173				
L9020150						150	193				
L9020180						180	223				
L9020200			200	243							
L9024100			48	M24 X P3.0	100	148	3000				
L9024150					150	198					
L9030100					M30 X P3.5	100		148			
L9030150						150		198			
L9036100					M36 X P4.0	100		148	4500		
L905100					46	5/8"---11WT		100	146	1500	
L905150			150	196							
L906100			45	3/4"---10WT	100	145	2000				
L906150					150	195					
L12020080			120	鋁合金	43	43	M20 X P2.5	80	123	2000	
L12020100								100	143		
L12020130	130	173									
L12020150	150	193									
L12020180	180	223									
L12020200	200	243									
L12024100	48	M24 X P3.0					100	148	3000		
L12024150							150	198			
L12030100							M30 X P3.5	100		148	
L12030150								150		198	
L12036100							M36 X P4.0	100		148	4500
L1206100							45	3/4"---10WT		100	145
L1206150	150	195									

重力型鋁合金不鏽鋼腳架 LS 系列

適用範圍：無塵室設備、鋁擠型設備、高負載機械設備

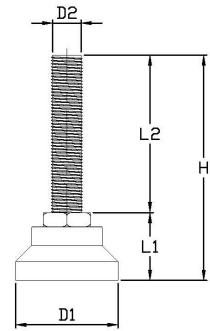


單位：mm

產品編號	螺絲材質	底座材質	D1	L1	D2	L2	H	荷重 (Kg)		
LS6016080	不鏽鋼 304	鋁合金	65	43	M16 X P2.0	80	123	1500		
LS6016100						100	143			
LS6016130						130	173			
LS6016150						150	193			
LS6016180						180	223			
LS6016200						200	243			
LS6020080						M20 X P2.5	80		123	2000
LS6020100							100		143	
LS6020130				130	173					
LS6020150				150	193					
LS6020180				180	223					
LS6020200				200	243					
LS6024100				M24 X P3.0	100		148	3000		
LS6024150					150		198			
LS6030100				M30 X P3.5	100	148				
LS6030150					150	198				

重力型鋁合金不鏽鋼腳架 LS 系列

適用範圍：無塵室設備、鋁擠型設備、高負載機械設備

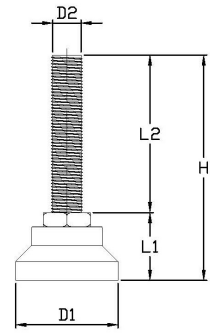
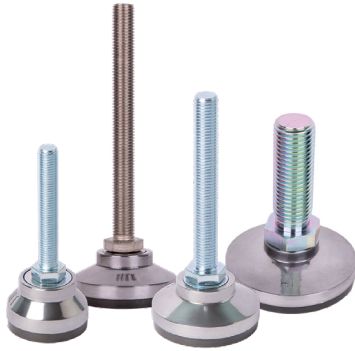


單位：mm

產品編號	螺絲材質	底座材質	D1	L1	D2	L2	H	荷重 (Kg)		
LS9016080	不鏽鋼 304	鋁合金	90	43	M16 X P2.0	80	123	1500		
LS9016100						100	143			
LS9016130						130	173			
LS9016150						150	193			
LS9016180						180	223			
LS9016200						200	243			
LS9020080					M20 X P2.5	80	123	2000		
LS9020100						100	143			
LS9020130						130	173			
LS9020150						150	193			
LS9020180			180	223						
LS9020200			200	243						
LS9024100			48	120	48	M24 X P3.0	100	148	3000	
LS9024150							150	198		
LS9030100						M30 X P3.5	100	148		
LS9030150							150	198		
LS12020080			120	43	43	M20 X P2.5	80	123	2000	
LS12020100							100	143		
LS12020130							130	173		
LS12020150							150	193		
LS12020180	180	223								
LS12020200	200	243								
LS12024100	48	48				48	M24 X P3.0	100	148	3000
LS12024150								150	198	
LS12030100							M30 X P3.5	100	148	
LS12030150								150	198	

重力型鋁合金避震腳架 LR 系列

適用範圍：無塵室設備、鋁擠型設備、高負載機械設備

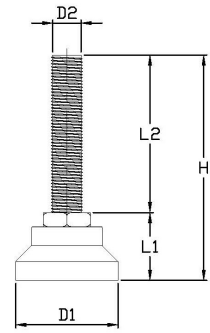
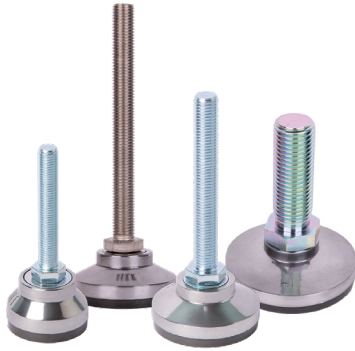


單位：mm

產品編號	螺絲材質	底座材質	D1	L1	D2	L2	H	荷重 (Kg)	
L6016080R	鍍鋅	鋁合金 含橡膠墊	51	65	M16 X P2.0	80	131	500	
L6016100R						100	151		
L6016130R						130	181		
L6016150R						150	201		
L6016180R						180	231		
L6016200R						200	251		
L6016250R					250	301			
L6020080R					M20 X P2.5	80	131	800	
L6020100R						100	151		
L6020130R						130	181		
L6020150R			150	201					
L6020180R			180	231					
L6020200R			200	251					
L6024100R			56	65	56	M24 X P3.0	100	156	800
L6024150R							150	206	
L6030100R						M30 X P3.5	100	156	
L6030150R			150	206					
L6036100R			M36 X P4.0	100	156	500			
L605100R			5/8"---11WT	100	153				
L605150R				150	203				
L606100R	3/4"---10WT	100	153	800					
L606150R		150	203						

重力型鋁合金避震腳架 LR 系列

適用範圍：無塵室設備、鋁擠型設備、高負載機械設備

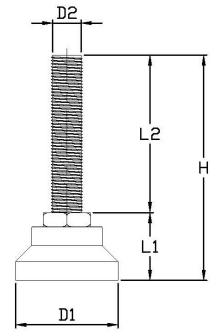
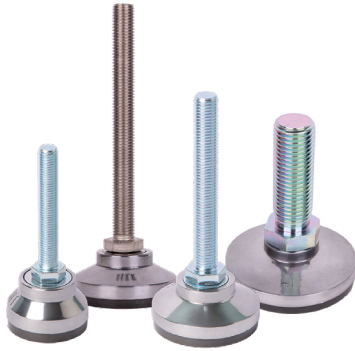


單位：mm

產品編號	螺絲材質	底座材質	D1	L1	D2	L2	H	荷重 (Kg)							
L9016080R	鍍鋅	鋁合金 含橡膠墊	90	51	M16 X P2.0	80	131	1000							
L9016100R						100	151								
L9016130R						130	181								
L9016150R						150	201								
L9016180R						180	231								
L9016200R						200	251								
L9016250R						250	301								
L9020080R				56	M20 X P2.5	90	51	M20 X P2.5	80	131	1500				
L9020100R									100	151					
L9020130R									130	181					
L9020150R									150	201					
L9020180R									180	231					
L9020200R									200	251					
L9024100R									56	M24 X P3.0		90	56	M24 X P3.0	100
L9024150R			150	206											
L9030100R			56	M30 X P3.5	90	56	M30 X P3.5	100			156				
L9030150R								150	206						
L9036100R								56	M36 X P4.0	90	56	M36 X P4.0	100	156	
L905100R			53	5/8"---11WT	90	53	5/8"---11WT						100	153	1000
L905150R													150	203	
L906100R			52	3/4"---10WT	90	52	3/4"---10WT	100	152	1500					
L906150R								150	202						
L12020080R			120	鋁合金 含橡膠墊	120	51	M20 X P2.5	80	131	1500					
L12020100R								100	151						
L12020130R								130	181						
L12020150R								150	201						
L12020180R								180	231						
L12020200R								200	251						
L12024100R	56	M24 X P3.0						120	56		M24 X P3.0	100	156	1500	
L12024150R						150	206								
L12030100R						56	M30 X P3.5			120		56	M30 X P3.5		100
L12030150R	150	206													
L12036100R	56	M36 X P4.0						120	56		M36 X P4.0			100	156
L1206100R						52	3/4"---10WT			120		52	3/4"---10WT	100	152
L1206150R														150	202

重力型鋁合金不鏽鋼避震腳架 LS-R 系列

適用範圍：無塵室設備、鋁擠型設備、高負載機械設備

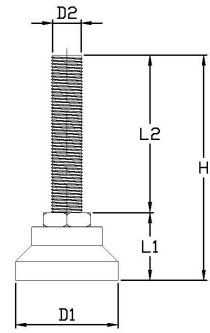
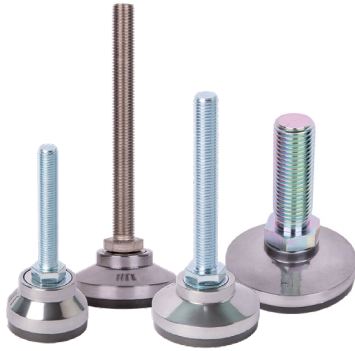


單位：mm

產品編號	螺絲材質	底座材質	D1	L1	D2	L2	H	荷重 (Kg)	
LS6016080R	不鏽鋼 304	鋁合金 含橡膠墊	65	51	M16 X P2.0	80	131	500	
LS6016100R						100	151		
LS6016130R						130	181		
LS6016150R						150	201		
LS6016180R						180	231		
LS6016200R						200	251		
LS6020080R					56	M20 X P2.5	80	131	800
LS6020100R							100	151	
LS6020130R							130	181	
LS6020150R							150	201	
LS6020180R	180	231							
LS6020200R	200	251							
LS6024100R	M24 X P3.0	100	156						
LS6024150R		150	206						
LS6030100R	M30 X P3.5	100	156						
LS6030150R		150	206						

重力型鋁合金不鏽鋼避震腳架 LS-R 系列

適用範圍：無塵室設備、鋁擠型設備、高負載機械設備

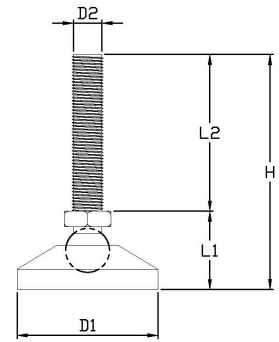


單位：mm

產品編號	螺絲材質	底座材質	D1	L1	D2	L2	H	荷重 (Kg)		
LS9016080R	不鏽鋼 304	鋁合金 含橡膠墊	90	51	M16 X P2.0	80	131	1000		
LS9016100R						100	151			
LS9016130R						130	181			
LS9016150R						150	201			
LS9016180R						180	231			
LS9016200R						200	251			
LS9020080R					M20 X P2.5	80	131	1500		
LS9020100R						100	151			
LS9020130R						130	181			
LS9020150R						150	201			
LS9020180R			180	231						
LS9020200R			200	251						
LS9024100R			56	M24 X P3.0	120	56	100	156	1500	
LS9024150R							150	206		
LS9030100R							M30 X P3.5	100		156
LS9030150R								150		206
LS12020080R			120	51	51	M20 X P2.5	80	131	1500	
LS12020100R							100	151		
LS12020130R							130	181		
LS12020150R							150	201		
LS12020180R	180	231								
LS12020200R	200	251								
LS12024100R	56	M24 X P3.0				56	100	156	1500	
LS12024150R							150	206		
LS12030100R							M30 X P3.5	100		156
LS12030150R								150		206

重力型不鏽鋼實芯萬向腳架 TCS 系列

適用範圍：無塵室設備、鋁擠型設備、高負載機械設備、傾斜地面環境

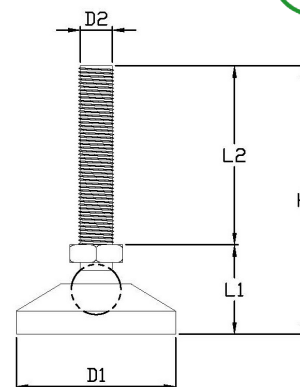


單位：mm

產品編號	螺絲材質	底座材質	D1	L1	D2	L2	H	荷重 (Kg)
TCS7016080	不鏽鋼 304	不鏽鋼 304	70	50	M16 X P2.0	80	130	2000
TCS7016100						100	150	
TCS7016150					150	200		
TCS7020100					M20 X P2.5	100	150	
TCS7020150		150	200					
TCS7016100R		不鏽鋼 304 含橡膠墊	74	54	M16 X P2.0	100	154	2000
TCS7016150R	150					204		
TCS7020100R	M20 X P2.5				100	154	3000	
TCS7020150R	150				204			

鋁合金萬向腳架 LC / LCS 系列

適用範圍：無塵室設備、鋁擠型設備、高負載機械設備、傾斜地面環境

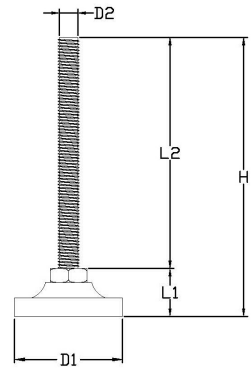


單位：mm

產品編號	螺絲材質	底座材質	D1	L1	D2	L2	H	荷重 (Kg)	
LC7020100	鍍鋅	鋁合金	70	42	M20 X P2.5	100	142	1500	
LC7020150						150	192		
LCS7016100	不鏽鋼 304				100	M16 X P2.0	100	142	1000
LCS7016150							150	192	
LCS7020100	不鏽鋼 304				100	M20 X P2.5	100	142	1500
LCS7020150							150	192	
LCS10016100	不鏽鋼 304		100		M16 X P2.0	100	142	1000	
LCS10016150						150	192		
LCS10020100	不鏽鋼 304		100		M20 X P2.5	100	142	1500	
LCS10020150						150	192		
LC7020100R	鍍鋅	鋁合金 含橡膠墊 阻抗值 ≤ 50KΩ	78	46	M20 X P2.5	100	146	1500	
LC7020150R						150	196		
LCS7016100R	不鏽鋼 304				100	M16 X P2.0	100	146	1000
LCS7016150R							150	196	
LCS7020100R	不鏽鋼 304				100	M20 X P2.5	100	146	1500
LCS7020150R							150	196	

不鏽鋼實芯腳架 S 系列

適用範圍：無塵室設備、高負載機械設備、潮濕酸鹼環境

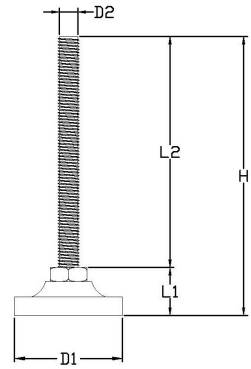


單位：mm

產品編號	螺絲材質	底座材質	D1	L1	D2	L2	H	荷重 (Kg)			
S5016080	不鏽鋼 304	不鏽鋼 304	50	32	M16 X P2.0	80	112	2000			
S5016100						100	132				
S5016130						130	162				
S5016150						150	182				
S5016180						180	212				
S5016200						200	232				
S5020080						80	112		2500		
S5020100			100		132						
S5020130			130		162						
S5020150			150		182						
S5020180			180		212						
S5020200			200		232						
S7016080			不鏽鋼 304		不鏽鋼 304	70	32	M16 X P2.0		80	112
S7016100									100	132	
S7016130	130	162									
S7016150	150	182									
S7016180	180	212									
S7016200	200	232		2500							
S7020100	100	132									
S7020130	130	162									
S7020150	150	182									
S7020180	180	212									
S7020200	200	235									

不鏽鋼實芯腳架 S-R 系列

適用範圍：無塵室設備、高負載機械設備、潮濕酸鹼環境

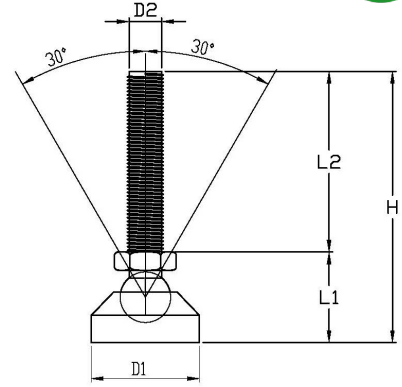


單位：mm

產品編號	螺絲材質	底座材質	D1	L1	D2	L2	H	荷重 (Kg)
S7016080R	不鏽鋼 304	不鏽鋼 304 含橡膠墊 阻抗值 ≤ 50KΩ	74	35	M16 X P2.0	80	115	2000
S7016100R						100	135	
S7016130R						130	165	
S7016150R						150	185	
S7016180R						180	215	
S7016200R					200	235	2500	
S7020080R					M20 X P2.5	80		115
S7020100R						100		135
S7020130R						130		165
S7020150R						150		185
S7020180R	180	215						
S7020200R	200	235						

尼龍萬向腳架 C / CS 系列

適用範圍：傾斜地面環境

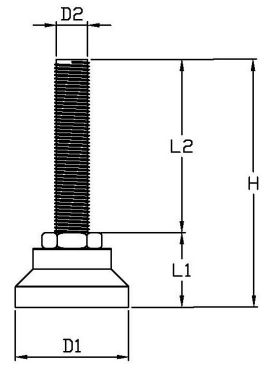


單位：mm

產品編號	螺絲材質	底座材質	D1	L1	D2	L2	H	荷重 (Kg)		
C6016100	鍍鋅 圓球塑膠接頭	尼龍	60	45	M16 X P2.0	100	145	500		
C6016150						150	195			
C9016100			100	47		100	147			
C9016150						150	197			
C9020100T	鍍鋅 圓球一體成型		100	47	M20 X P2.5	100	147	800		
C9020150T						150	197			
CS6016100	不鏽鋼 304 圓球塑膠接頭		尼龍	60	45	M16 X P2.0	100	145	500	
CS6016150							150	195		
CS9016100				100	47		100	147		
CS9016150							150	197		
CS6016100T	不鏽鋼 304 圓球一體成型			尼龍	60	43	M16 X P2.0	100	143	500
CS6016150T								150	193	
CS9016100T		100			45	100		145		
CS9016150T						150		195		
CS9020100T		100			47	M20 X P2.5	100	147	800	
CS9020150T							150	197		

尼龍重型腳架 D60 / DS60 系列

適用範圍：輸送設備、鋁擠型設備、各類型自動化機械設備

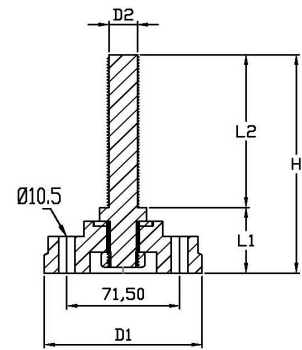


單位：mm

產品編號	螺絲材質	底座材質	D1	L1	D2	L2	H	荷重 (Kg)		
D6016080	鍍鋅	尼龍	43	43	M16 X P2.0	80	123	600		
D6016100						100	143			
D6016130						130	173			
D6016150						150	193			
D6016180						180	223			
D6016200						200	243			
D6016250					250	293				
D6020080					M20 X P2.5	80	123	800		
D6020100						100	143			
D6020130						130	173			
D6020150				150		193				
D6020180				180		223				
D6020200				200		243				
D6024100				48	65	48	M24 X P3.0	100	148	800
D6024150								150	198	
D6030100							M30 X P3.5	100	148	
D6030150								150	198	
D6036100				M36 X P4.0	100	148				
D605100				46	65	46	5/8" – 11WT	100	146	600
D605150								150	196	
D606100	44	65	44	3/4" – 10WT	100	144	800			
D606150					150	194				
DS6016080	不鏽鋼 304	尼龍	43	43	M16 X P2.0	80	123	600		
DS6016100						100	143			
DS6016130						130	173			
DS6016150						150	193			
DS6016180						180	223			
DS6016200						200	243			
DS6020080					M20 X P2.5	80	123	800		
DS6020100						100	143			
DS6020130						130	173			
DS6020150						150	193			
DS6020180				180		223				
DS6020200				200		243				
DS6024100				48	65	48	M24 X P3.0	100	148	800
DS6024150								150	198	
DS6030100							M30 X P3.5	100	148	
DS6030150								150	198	

尼龍重型腳架 D90 / DS90 系列

適用範圍：輸送設備、鋁擠型設備、各類型自動化機械設備

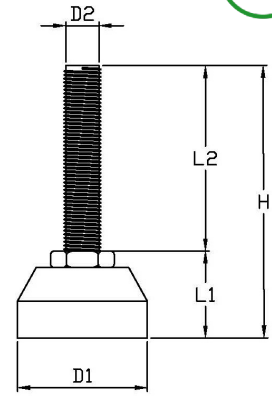


單位：mm

產品編號	螺絲材質	底座材質	D1	L1	D2	L2	H	荷重 (Kg)		
D9016080	鍍鋅	尼龍	100	43	M16 X P2.0	80	123	600		
D9016100						100	143			
D9016130						130	173			
D9016150						150	193			
D9016180						180	223			
D9016200						200	243			
D9016250					250	293				
D9020080					M20 X P2.5	80	123	800		
D9020100						100	143			
D9020130						130	173			
D9020150				150		193				
D9020180				180	223					
D9020200				200	243					
D905100				45	5/8" - 11WT	100	145	100	145	600
D905150								150	195	
D906100				44	3/4" - 10WT	100	144	100	144	800
D906150								150	194	
D9024100				48	M24 X P3.0	100	148	100	148	800
D9024150								150	198	
D9030100								M30 X P3.5	100	
D9030150	150	198								
D9036100	M36 X P4.0	100	148							
DS9016080	不鏽鋼 304	尼龍	100	43	M16 X P2.0	80	123	600		
DS9016100						100	143			
DS9016130						130	173			
DS9016150						150	193			
DS9016180						180	223			
DS9016200						200	243			
DS9020080					M20 X P2.5	80	123	800		
DS9020100						100	143			
DS9020130						130	173			
DS9020150						150	193			
DS9020180				180	223					
DS9020200				200	243					
DS9024100				48	M24 X P3.0	100	148	100	148	800
DS9024150								150	198	
DS9030100				M30 X P3.5	100	148				
DS9030150					150	198				

避震橡膠腳架 R70 / RS70 系列

適用範圍：震動機械設備

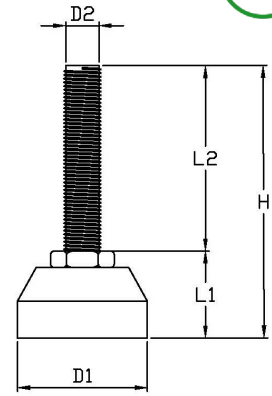


單位：mm

產品編號	螺絲材質	底座材質	D1	L1	D2	L2	H	荷重 (Kg)	
R7016080	鍍鋅	橡膠	70	47	M16 X P2.0	80	127	800	
R7016100						100	147		
R7016130						130	177		
R7016150						150	197		
R7016180						180	227		
R7016200						200	247		
R7016250						250	297		
R7020080						80	127		
R7020100						100	147		
R7020130						M20 X P2.5	130		177
R7020150				150	197				
R7020180				180	227				
R7020200				200	247				
R7024100				M24 X P3.0	100		148		
R7024150					150	198			
R7030100					48	M30 X P3.5	100		148
R7030150				150			198		
R7036100				M36 X P4.0			100		148
R705100				50	5/8" - 11WT	100	150		
R705150						150	200		
R706100	48	3/4" - 10WT	100	148					
R706150			150	198					
RS7016080	不鏽鋼 304	橡膠	70	47	M16 X P2.0	80	127	800	
RS7016100						100	147		
RS7016130						130	177		
RS7016150						150	197		
RS7016180						180	227		
RS7016200						200	247		
RS7020080						80	127		
RS7020100						100	147		
RS7020130						M20 X P2.5	130		177
RS7020150							150		197
RS7020180				180	227				
RS7020200				200	247				
RS7024100				M24 X P3.0	100		147		
RS7024150					150	197			
RS7030100				52	M30 X P3.5	100	152		
RS7030150						150	202		

避震橡膠腳架 R90 / RS90 系列

適用範圍：震動機械設備

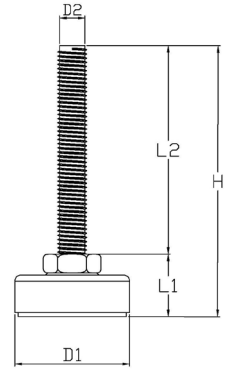


單位：mm

產品編號	螺絲材質	底座材質	D1	L1	D2	L2	H	荷重 (Kg)			
R9016080	鍍鋅	橡膠	90	46	M16 X P2.0	80	126	1000			
R9016100						100	146				
R9016130						130	176				
R9016150						150	196				
R9016180						180	226				
R9016200					200	246					
R9016250					250	296					
R9020080					M20 X P2.5	80	126				
R9020100						100	146				
R9020130						130	176				
R9020150				150		196					
R9020180				180		226					
R9020200				200	246						
R905100				48	5/8" - 11WT	90	50		3/4" - 10WT	100	148
R905150										150	198
R906100				50	3/4" - 10WT	90	51		M24 X P3.0	100	151
R906150										150	201
R9024100				51	M30 X P3.5	90	51			M36 X P4.0	100
R9024150									150		201
R9030100									100		151
R9030150	不鏽鋼 304	橡膠	90	46	M16 X P2.0	80	126				
RS9016100						100	146				
RS9016130						130	176				
RS9016150						150	196				
RS9016180						180	226				
RS9016200				200	246						
RS9020080				M20 X P2.5	80	126					
RS9020100					100	146					
RS9020130					130	176					
RS9020150					150	196					
RS9020180	180	226									
RS9020200	200	246									
RS9024100	51	M24 X P3.0	90	51	M30 X P3.5	100	151				
RS9024150						150	201				
RS9030100						100	151				
RS9030150	150	201									

防滑鍍鋅腳架 BN 系列

適用範圍：自動化機械設備、輸送設備、鋁擠型設備、輕微振動機械設備

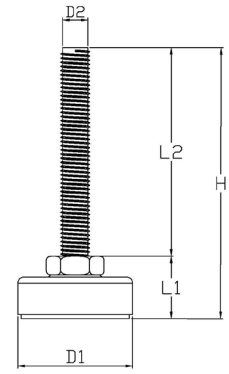


單位：mm

產品編號	螺絲材質	底座材質	D1	L1	D2	L2	H	荷重 (Kg)								
BN6012075	鍍鋅	鍍鋅	56	28	M12 X P1.75	75	103	300								
BN6012100						100	128									
BN6012150						150	178									
BN6016080				30	M16 X P2.0	56	30	M16 X P2.0	80	110	500					
BN6016100									100	130						
BN6016130									130	160						
BN6016150									150	180						
BN6016180									180	210						
BN6016200									200	230						
BN6020080									M20 X P2.5	M20 X P2.5		56	30	M20 X P2.5	80	110
BN6020100															100	130
BN6020130				130	160											
BN6020150				150	180											
BN6020180				180	210											
BN6020200				200	230											
BN604075				28	1/2"—12WT	56	28	1/2"—12WT	75	103	300					
BN604100									100	128						
BN604150									150	178						
BN605075				30	5/8"—11WT	56	30	5/8"—11WT	75	105	500					
BN605100									100	130						
BN605150	150	180														

防滑鍍鋅腳架 BN 系列

適用範圍：自動化機械設備、輸送設備、鋁擠型設備、輕微振動機械設備

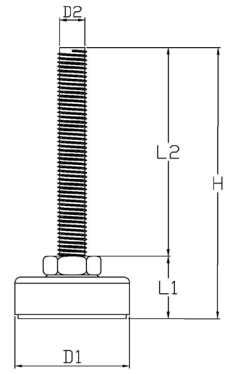


單位：mm

產品編號	螺絲材質	底座材質	D1	L1	D2	L2	H	荷重 (Kg)
BN8016080	鍍鋅	鍍鋅	74	34	M16 X P2.0	80	114	500
BN8016100						100	134	
BN8016130						130	164	
BN8016150						150	184	
BN8016180						180	214	
BN8016200						200	234	
BN8020080					M20 X P2.5	80	114	800
BN8020100						100	134	
BN8020130						130	164	
BN8020150						150	184	
BN8020180	180	214						
BN8020200	200	234						
BN805100	5/8" - 11WT	100	134	500				
BN805150		150	184					

防滑鍍鎳腳架 BT 系列

適用範圍：自動化機械設備、輸送設備、鋁擠型設備、輕微振動機械設備

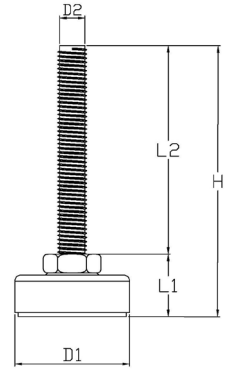


單位：mm

產品編號	螺絲材質	底座材質	D1	L1	D2	L2	H	荷重 (Kg)
BT6012150NI	鍍鎳	鍍鎳	56	28	M12 X P1.75	150	178	300
BT6016080NI				30	M16 X P2.0	80	500	
BT6016100NI						100		
BT6016130NI						130		
BT6016150NI						150		
BT6016180NI						180		
BT6016200NI						200		
BT604075NI				28	1/2" - 12WT	75	103	300
BT604100NI				100	128			

防滑黑色腳架 B 系列

適用範圍：自動化機械設備、輸送設備、鋁擠型設備、輕微振動機械設備

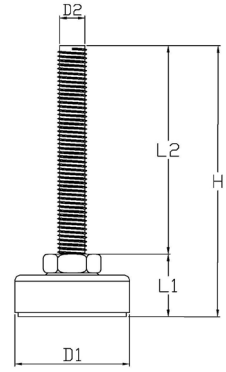


單位：mm

產品編號	螺絲材質	底座材質	D1	L1	D2	L2	H	荷重 (Kg)		
B403075	電著塗裝黑色	電著塗裝黑色	40	20	3/8"—16WT	75	95	300		
B408050					M8 X P1.25	50	70			
B408100						100	120			
B4010050					M10 X P1.5	50	71			
B4010100					100	121				
B4012050				22	50	72				
B4012100					100	122				
B4012150					150	172				
B6012050					27	M12 X P1.75	50		77	400
B6012075						75	102			
B6012100			100			127				
B6012150			150	177						
B6016050			30	M16 X P2.0	50	80	500			
B6016070					70	100				
B6016100					100	130				
B6016150					150	180				
B604075					28	1/2"—12WT		75	103	400
B604100								100	128	
B604150			150	178						
B605100			29	5/8"—11WT	100	129	500			
B605150	150	179								
B8016100	75	M16 X P2.0	33	100	133	500				
B8016150				150	183					
B805100			32	5/8"—11WT	100		132			
B805150					150		182			

不鏽鋼防滑腳架 BS 系列

適用範圍：無塵室設備、不鏽鋼鉸金設備、潮濕環境、震動機械設備

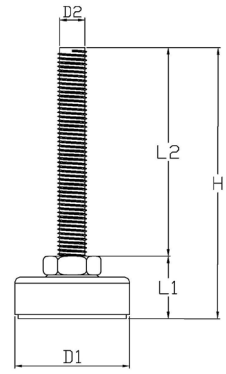


單位：mm

產品編號	螺絲材質	底座材質	D1	L1	D2	L2	H	荷重 (Kg)		
BS408050	不鏽鋼 304	不鏽鋼 304 橡膠墊阻抗值 <1000KΩ	40	20	M8 X P1.25	50	70	200		
BS4010050				22	M10 X P1.5	50	72			
BS4010075						75	97			
BS4010100						100	122			
BS4012050				23	M12 X P1.75	40	50	73	400	
BS4012075							75	98		
BS4012100							100	123		
BS4012150							150	173		
BS404050							1/2" - 12WT	50		73
BS404075								75		98
BS404100								100		123

不鏽鋼防滑腳架 BS 系列

適用範圍：無塵室設備、不鏽鋼鉸金設備、潮濕環境、震動機械設備

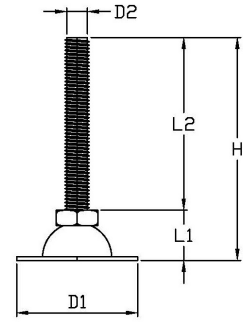


單位：mm

產品編號	螺絲材質	底座材質	D1	L1	D2	L2	H	荷重 (Kg)		
BS5512050	不鏽鋼 304	不鏽鋼 304 橡膠墊阻抗值 <1000KΩ	55	27	M12 X P1.75	50	77	400		
BS5512075						75	102			
BS5512100						100	127			
BS5512150						150	177			
BS5516050				30	M16 X P2.0	50	80	500		
BS5516075						75	105			
BS5516080						80	110			
BS5516100						100	130			
BS5516130						130	160			
BS5516150						150	180			
BS5516180			180	210						
BS5516200			200	230						
BS554050			27	1/2" - 12WT	55	50	77	400		
BS554075						75	102			
BS554100						100	127			
BS554150						150	177			
BS555100			29	5/8" - 11WT	55	100	129	500		
BS555150						150	179			
BS6012050			不鏽鋼 304	不鏽鋼 304 橡膠墊阻抗值 <1000KΩ	60	33	M12 X P1.75	50	83	400
BS6012075								75	108	
BS6012100	100	133								
BS6012150	150	183								
BS6016050	36	M16 X P2.0				50	86	500		
BS6016075						75	111			
BS6016080						80	116			
BS6016100						100	136			
BS6016130						130	166			
BS6016150						150	186			
BS6016180	180	216								
BS6016200	200	236								
BS604050	33	1/2" - 12WT			60	50	83	400		
BS604075						75	108			
BS604100						100	133			
BS604150	150	135								
BS605100	35	5/8" - 11WT			60	100	185	500		
BS605150						150	185			

鍍鋅喇叭腳架 A 系列

適用範圍：一般機械設備

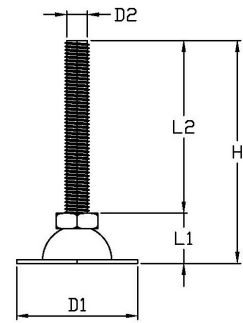


單位：mm

產品編號	螺絲材質	底座材質	D1	L1	D2	L2	H	荷重 (Kg)	
A324075	鍍鋅	鍍鋅	32	17	1/2" - 12WT	75	92	200	
(切角) A504075			50	20		75	95		
A6012075			60	23	M12 X P1.75	75	98		
A6012100						100	123		
A6012150						150	173		
A6016080						80	103		
A6016100			100	123	M16 X P2.0	130	153	300	
A6016130			150	173					
A6016150			180	203					
A6016180			200	223					
A6016200			75	98	1/2" - 12WT	100	123	200	
A604075			150	173					
A604100			75	103	5/8" - 11WT	100	128	300	
A604150			150	178					
A605075			100	128					
A605100			150	178					

鍍鋅喇叭腳架 A 系列

適用範圍：一般機械設備

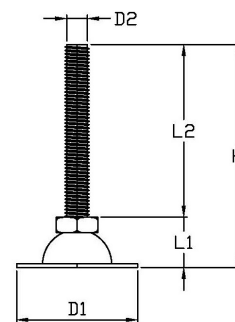


單位：mm

產品編號	螺絲材質	底座材質	D1	L1	D2	L2	H	荷重 (Kg)		
A7016080	鍍鋅	鍍鋅	70	29	M16 X P2.0	80	109	300		
A7016100						100	129			
A7016130						130	159			
A7016150						150	179			
A7016180						180	209			
A7016200					200	229				
A7020080					80	109				
A7020100					100	129				
A7020130					M20 X P2.5	130	159			
A7020150						150	179			
A7020180			180	209						
A7020200			200	229						
A704075			26	1/2"–12WT		75	101	200		
A9016080			鍍鋅	鍍鋅	90	27	M16 X P2.0	80	107	300
A9016100								100	127	
A9016130								130	157	
A9016150								150	177	
A9016180								180	207	
A9016200							200	227		
A9020080							80	107		
A9020100	100	127								
A9020130	M20 X P2.5	130					157			
A9020150		150					177			
A9020180		180			207					
A9020200		200			227					
A905075		75			105					
A905100	30	5/8"–11WT			100	130				
A905150					150	180				

不鏽鋼喇叭腳架 AS 系列

適用範圍：無塵室、潮濕環境

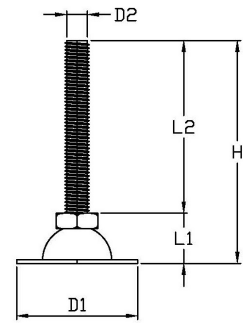


單位：mm

產品編號	螺絲材質	底座材質	D1	L1	D2	L2	H	荷重 (Kg)
AS5010050	不鏽鋼 304	不鏽鋼 304	50	18	M10 X P1.5	50	68	200
AS5010075						75	93	
AS5010100						100	118	
AS5012050				20	M12 X P1.75	50	70	300
AS5012075						75	95	
AS5012100						100	120	
AS504050			1/2" - 12WT			50	70	
AS504075				75	95			
AS504100				100	120			

不鏽鋼喇叭腳架 AS 系列

適用範圍：無塵室、潮濕環境

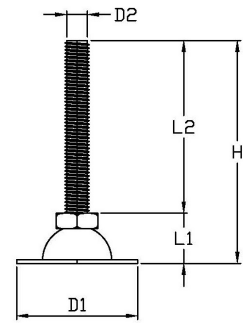


單位：mm

產品編號	螺絲材質	底座材質	D1	L1	D2	L2	H	荷重 (Kg)		
AS6012050	不鏽鋼 304	不鏽鋼 304	60	27	M12 X P1.75	50	77	300		
AS6012075						75	102			
AS6012100						100	127			
AS6012150						150	177			
AS6016050				29	M16 X P2.0	50	79	500		
AS6016075						75	104			
AS6016080						80	109			
AS6016100						100	129			
AS6016130						130	159			
AS6016150						150	179			
AS6016180			180	209						
AS6016200			200	229						
AS604050			27	1/2" - 12WT	70	50	77	300		
AS604075						75	102			
AS604100						100	127			
AS605100			32	5/8" - 11WT	70	100	132	500		
AS605150						150	182			
AS7012050			不鏽鋼 304	不鏽鋼 304	70	27	M12 X P1.75	50	77	300
AS7012075								75	102	
AS7012100								100	127	
AS7012150	29	M16 X P2.0				50	79	500		
AS7016050						75	104			
AS7016075						80	109			
AS7016100						100	129			
AS7016130						130	159			
AS7016150						150	179			
AS7016180	180	209								
AS7016200	200	229								
AS704050	27	1/2" - 12WT			70	50	77	300		
AS704075						75	102			
AS704100						100	127			
AS705100	32	5/8" - 11WT			70	100	132	500		
AS705150						150	182			

喇叭防滑腳架 A-R / AS-R 系列

適用範圍：無塵室、潮濕環境

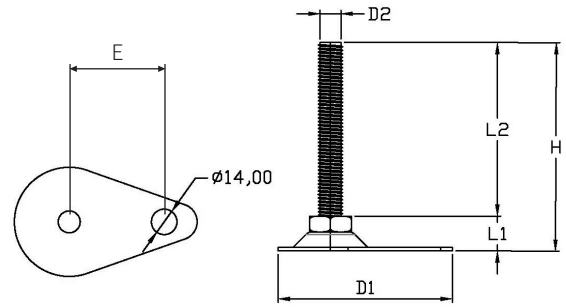


單位：mm

產品編號	螺絲材質	底座材質	D1	L1	D2	L2	H	荷重 (Kg)				
A7016080R	鍍鋅	鍍鋅 含橡膠墊	78	29	M16 X P2.0	80	113	300				
A7016100R						100	133					
A7016130R						130	163					
A7016150R						150	183					
A7016180R						180	213					
A7016200R						200	233					
A7020080R					M20 X P2.5	80	113					
A7020100R						100	133					
A7020130R						130	163					
A7020150R						150	183					
A7020180R						180	213					
A7020200R						200	233					
A704075R							26		1/2"–12WT	75	105	200
AS7012050R					不鏽鋼 304	不鏽鋼 304 含橡膠墊	78		31	M12 X P1.75	50	81
AS7012075R	75	106										
AS7012100R	100	131										
AS7012150R	150	181										
AS7016050R	M16 X P2.0	50	83	500								
AS7016075R		75	108									
AS7016080R		80	113									
AS7016100R		100	133									
AS7016130R		130	163									
AS7016150R		150	183									
AS7016180R	180	213										
AS7016200R	200	233										
AS704050R	31	1/2"–12WT	50	81				300				
AS704075R			75	106								
AS704100R			100	131								
AS705100R	33	5/8"–11WT	100	133				500				
AS705150R			150	183								

偏芯水滴型腳架 F / FS 系列

適用範圍：輸送機械設備、無塵室圍籬

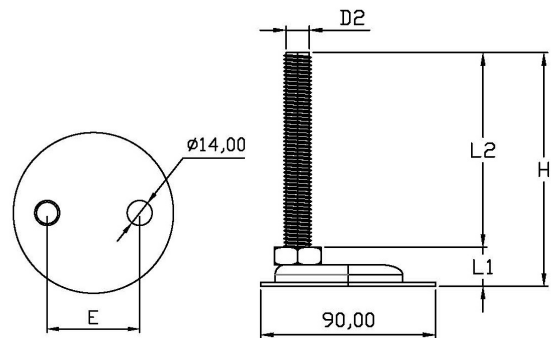


單位：mm

產品編號	螺絲材質	底座材質	D1	L1	D2	L2	E	H	荷重 (Kg)
F6012075	鍍鋅	鍍鋅	100	21	M12 X P1.75	75	52	96	200
F6012100						100		121	
F6012150						150		171	
F6016080				24	M16 X P2.0	80		104	300
F6016100						100		124	
F6016130						130		154	
F6016150						150		174	
F6016180						180		204	
F6016200						200		224	
F604075				21	1/2"—12WT	75		96	200
F604100						100		121	
F604150						150		171	
F605100				23	5/8"—11WT	100		123	300
F605150						150		173	
FS7012050				不鏽鋼 304	不鏽鋼 304	115		23	M12 X P1.75
FS7012075	75	98							
FS7012100	100	123							
FS7012150	150	173	300						
FS7016080	25	M16 X P2.0					80	105	
FS7016100							100	125	
FS7016130							130	155	
FS7016150							150	175	
FS7016180							180	205	
FS7016200			200				225		
FS704050	23	1/2"—12WT	50				73	200	
FS704075			75				98		
FS704100			100				123		
FS705100	25	5/8"—11WT	100				125	300	
FS705150			150				175		

偏芯半月型腳架 M / MS 系列

適用範圍：輸送機械設備、無塵室圍籬

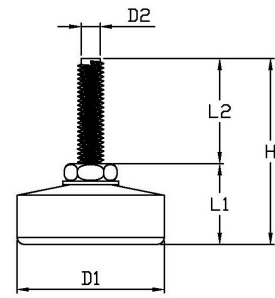


單位：mm

產品編號	螺絲材質	底座材質	D1	L1	D2	L2	E	H	荷重 (Kg)			
M9012075	鍍鋅	鍍鋅	90	21	M12 X P1.75	75	50	96	200			
M9012100						100		121				
M9012150						150		171				
M9016080				25	M16 X P2.0	80	50	105	300			
M9016100						100		125				
M9016130						130		155				
M9016150						150		175				
M9016180						180		205				
M9016200						200		225				
M904100				21	1/2"—12WT	100	50	121	200			
M904150						150		171				
M905100				26	5/8"—11WT	100	50	126	300			
M905150						150		176				
MS9012050				不鏽鋼 304	不鏽鋼 304	90	21	M12 X P1.75	50	50	71	200
MS9012075									75		96	
MS9012100	100	121										
MS9012150	150	171										
MS9016080	25	M16 X P2.0	80				50	105	300			
MS9016100			100					125				
MS9016130			130					155				
MS9016150			150					175				
MS9016180			180					205				
MS9016200			200					225				
MS904050	21	1/2"—12WT	50				50	71	200			
MS904075			75					96				
MS904100	26	5/8"—11WT	100				50	121	300			
MS905100			126									
MS905150			150					176				

輕型腳架 G 系列

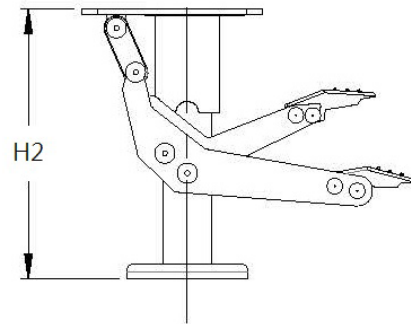
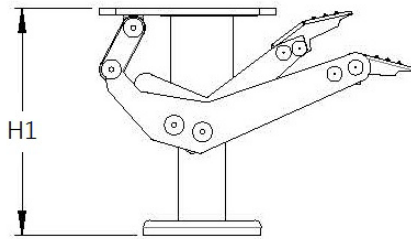
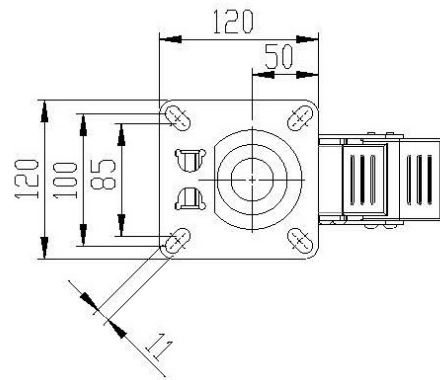
適用範圍：展示架、傢俱、輕型機械設備



單位：mm

產品編號	螺絲材質	底座材質	D1	L1	D2	L2	H	荷重 (Kg)		
G290625	鍍鋅	不鏽鋼 304 尼龍	29	10	M6 X P1.0	25	35	50		
G350625			35	16			41			
G3508030				21	51					
G4208030			42	23	M8 X P1.25	30	53			
G4210050							M10 X P1.5		50	73
G423050										
G5010050					50		M10 X P1.5			
G291050	電著塗裝黑色	電著塗裝黑色	29	16	M10 X P1.5	50	66	100		
G291080						80	96			

適用範圍：高空升降台車用



單位：mm

產品編號	材質	配合輪子	H1	H2	單重 (Kg)	荷重 (Kg)
SH004	鍍鉻	100	125	150	1.6	200
SH005		125	154	180	1.7	
SH006		150	170	210	1.8	300
SH008		200	215	255	2	